



LIMPEZA DA USINA DE ASFALTO

APROVAÇÃO

OLAVO R. TOMASINI

CÓDIGO

IT 12 10

REVISÃO

1

PÁGINA

1 de 2

DATA

10/10/2008

ARQUIVO

Instruções PR 12_1

RUBRICA

ETAPAS DA LIMPEZA DA USINA DE ASFALTO

ENGENHEIRO DE MINAS

INICIO

EQUIPE DA USINA DE ASFALTO

IMPORTANTE

Trancar a entrada de ingredientes químicos (CAP)

Desligar a chama do secador

Alocar caminhão abaixo do silo armazenador

Deixar o misturador rolar com entrada de materiais dentro da usina

Liberar material sobre o caminhão continuamente

O material que sai do silo contém ingredientes químicos?

SIM

NÃO

FIM

Responsabilidade do Operador de Usina

Responsabilidade do Caminhoneiro. Caso haja materiais químicos liga-se novamente a correia dos agregados e a chama do secador, voltando ao início do processo.

Posteriormente o mesmo deve levar os dejetos da usina a um bota fora definido pelo engenheiro responsável pela pedreira.

LIMPEZA DA USINA DE ASFALTO

CÓDIGO

IT 12 10

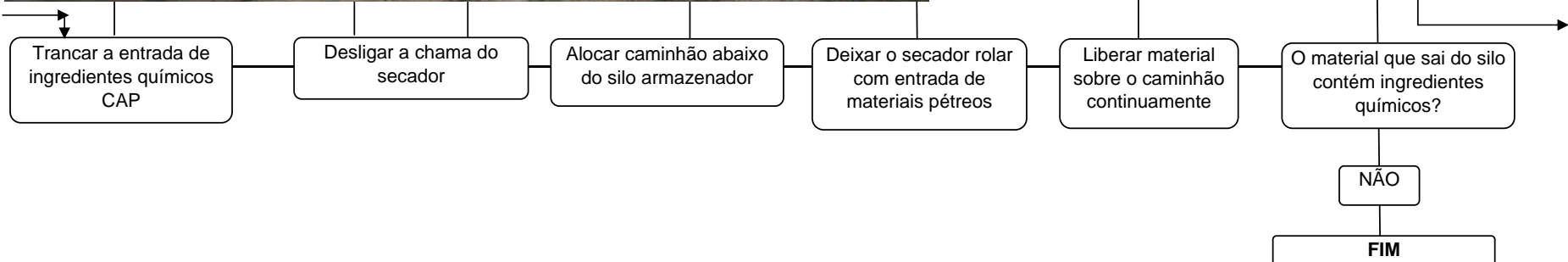
REVISÃO

1

PÁGINA

2 de 2

SEQUÊNCIA EXECUTIVA DO SERVIÇO - ILUSTRATIVO



This document was created with Win2PDF available at <http://www.daneprairie.com>.
The unregistered version of Win2PDF is for evaluation or non-commercial use only.